

Née en 1986, **L'Association Volcanologique Européenne (L.A.V.E.)** est une association culturelle à caractère scientifique qui compte près de 650 adhérents.

Ses objectifs :

- Permettre à tous ceux qui s'intéressent à la volcanologie, professionnels et amateurs, de se rencontrer et d'échanger
- Réaliser des actions d'information à l'adresse du grand public
- Contribuer à valoriser la recherche dans le domaine de la volcanologie.

Pour mener à bien ses actions, L.A.V.E. s'appuie sur...

- La collaboration de scientifiques, d'organismes européens et internationaux, ainsi que d'associations œuvrant dans le domaine des sciences de la Terre
- La participation active de ses adhérents.



© Photos de Paul Alexandre, Joël Boyer, Sylvie & Daniel Chéreau, Dominique Decobecq, Claude Grandpey, Yvan Guthleben, Patrick Marcel.



Pour adhérer à L.A.V.E.

Renvoyer par courrier le bulletin d'inscription à

L'Association Volcanologique Européenne
BP n°40065
F-92216 SAINT-CLOUD CEDEX

Tél. : + 33 (0) 1 42 05 72 57

E-mail : lave@club-internet.fr

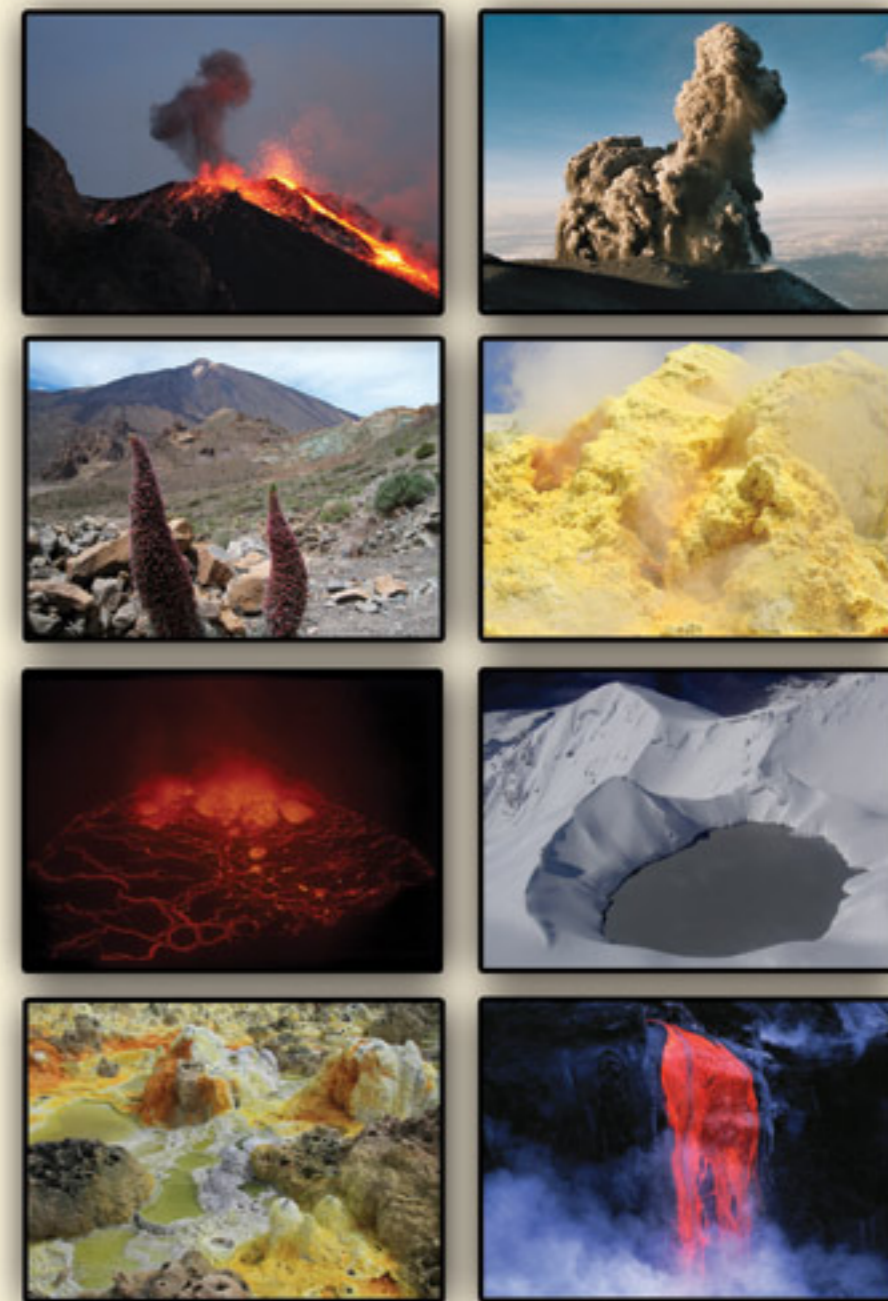
Site : www.lave-volcans.com

Pour les adhérents, accès à l'Info-Lave sur inscription.

© Sylvie Chéreau, L.A.V.E., juin 2014



L'Association Volcanologique Européenne



www.lave-volcans.com

L'Association

Les délégations



Elles regroupent les forces vives de l'association en organisant :

- Des projections d'images volcaniques des adhérents et des invités
- Des sorties sur le terrain
- Des expositions
- Des rencontres, des conférences.

La page «LAV'Activités» leur est dédiée dans la revue LAVE.

Les événements



- l'Assemblée Générale se tient sur un site volcanique différent chaque année en France ou à l'étranger
- Les expositions L.A.V.E.
- Les Rencontres Grand-Est à Lons-le-Saunier
- Et toutes celles, ponctuelles, réalisées dans les délégations.

Webcam sur l'Etna

Accès depuis le site de L.A.V.E.

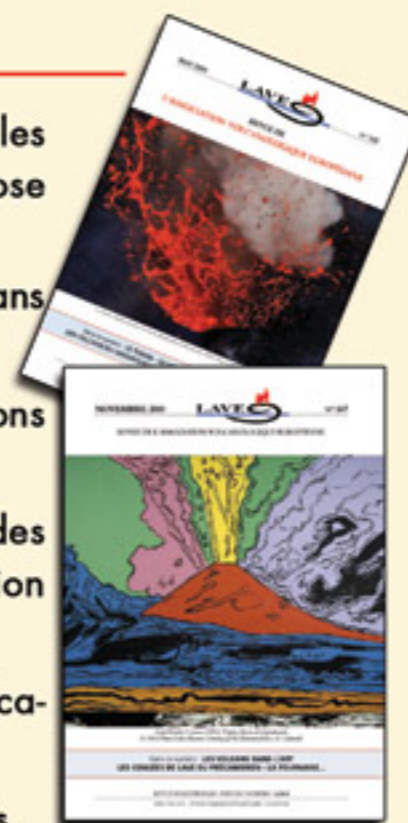
www.lave-volcans.com

Volcanologique

La revue LAVE

Bimestrielle, elle traite de tous les aspects du volcanisme et propose régulièrement :

- Récits de voyage sur les volcans du monde
- Analyse scientifique d'éruptions et de phénomènes associés
- Présentation des méthodes d'évaluation et de prévention des risques
- Itinéraires de randonnées volcaniques
- Fiches descriptives de volcans.



Le site de L.A.V.E.

Il est mis à jour en permanence et offre à tous :

- Actualités des volcans du monde (bulletins d'informations,...)
- Photothèque et vidéothèque
- Fiches «volcans» et «grandes figures de la volcanologie», glossaire alphabétique et thématique, fiches scientifiques
- Index de la revue LAVE
- Sélection de sites spécialisés en volcanologie
- Informations sur livres, films, événements
- Vie des délégations.



Européenne

Le secteur pédagogique et les expositions

L.A.V.E. dispose de trois expositions à louer avec grandes toiles «Éruption», maquette de volcan, collection de roches et film sur les volcans du monde entier (documentation sur demande).



Les publications



- «Chasseurs de Volcans», ouvrage collectif montrant les cent un plus beaux volcans du monde
- Les Mémoires thématiques (Vulcano, Volcans des Açores, Volcans de l'Hérault, Poèmes et volcans, Les ophiolites,...)

- DVD «Les Éruptions de LAVE» : images tournées par les adhérents sur les volcans du monde entier.

Sur Facebook

La Page L.A.V.E. et le Groupe Adhérents de L.A.V.E. sont deux lieux d'informations et d'échanges.

La bourse L.A.V.E.

Cette bourse, attribuée par un jury, est destinée à aider les recherches d'étudiants sur des sujets en relation avec le volcanisme.

