

L'Association Volcanologique Européenne (L.A.V.E.) propose cette nouvelle exposition, élaborée pour la Maison de la Science de Sainte-Savine (Aube) en 2010. Constituée de 23 panneaux, elle vous fera découvrir quelques volcans remarquables à différents titres, qui ont marqué l'histoire des hommes et des civilisations, inspiré les artistes, ou particulièrement surveillés en raison de leur passé tumultueux.



Gouache napolitaine montrant le Vésuve en éruption.



Nuée ardente dévalant les flancs du Merapi, Indonésie. ©Thierry Dockx, photobibliothèque de L.A.V.E

L . A . V . E .

pour tout renseignement complémentaire concernant cette exposition (disponibilité, prix) et pour la réserver, contacter :

Patrick MARCEL

Secteur pédagogique de L.A.V.E.
par mail : marcelpatrick@wanadoo.fr
par téléphone : +33 (0)3 84 25 30 53

Pour plus de renseignements sur l'association, consulter son site internet : <http://www.lave-volcans.com>

L'ASSOCIATION VOLCANOLOGIQUE
EUROPÉENNE
7 rue de la Guadeloupe 75018 PARIS - FRANCE
Tél : +33 (0) 1 42 05 72 57

VOLCANS ET GRANDES ÉRUPTIONS



Panneau sur le volcan islandais «Eyjafjöll».

UNE EXPOSITION DE
L'
ASSOCIATION
VOLCANOLOGIQUE
EUROPÉENNE

LE CONTENU DE L'EXPOSITION

Outre les 23 panneaux, divers éléments sont proposés qui permettent d'enrichir l'exposition. Un DVD du film « Les éruptions de L.A.V.E. », compilation d'images réalisées par les adhérents de l'association sur les volcans du monde entier, l'illustre de façon spectaculaire.

Nous proposons également des compléments :

LA TOILE « PANACHE »

Elle représente une superbe vue du panache du volcan islandais Eyjafjallajökull. Dimensions : 1,60 m de large pour 1,20 m de haut.

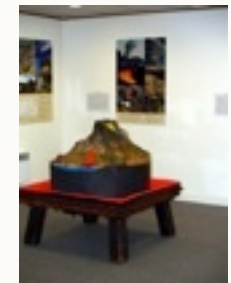
Elle est munie d'oeillets pour l'accrocher facilement.

Photographie : Sylvie et Daniel Chéreau.



LA MAQUETTE DE VOLCAN

Elle permet de comprendre le cheminement du magma de l'intérieur de l'édifice volcanique jusqu'à la surface. Différentes formes d'éruptions y sont représentées. Elle constitue un support pédagogique exceptionnel de représentation de la diversité des phénomènes volcaniques.



LA COLLECTION DE ROCHES

Prélevées sur les volcans du monde entier par les adhérents de l'association lors de leurs voyages. Ces échantillons de roches issues du refroidissement de la lave illustrent la grande diversité des produits rejetés par les volcans en fonction des types d'éruptions. Qu'ils soient fragments de coulées ou projectiles, basalte ou pierre ponce, ils portent tous les indices d'une histoire mouvementée.



Deux exemples de panneaux de l'exposition : « Yellowstone », et « Nyiragongo ».

LES 23 PANNEAUX

Chaque panneau correspond à un volcan. Une fiche d'identité précise sa localisation, les types de dynamismes et de laves émises, et ses principales éruptions.

Un texte concis développe les aspects remarquables de chaque volcan. Il est illustré par des photographies d'adhérents de l'association.

Un panneau de présentation accompagne les 22 volcans présentés : Cantal, Chaîne des Puys, Erta Alé, Etna, Eyjafjöll, Fuji Yama, Hawaïi, Krakatau, Lakagigar, Lengäi, Merapi, Soufrière de Montserrat, Montagne Pelée, Nyiragongo, Pinatubo, Piton de la Fournaise, Santiaguïto, Santorin, Stromboli, Vésuve, Vulcano et Yellowstone.

ASPECTS TECHNIQUES

L'exposition est constituée de 23 panneaux de 1 m de haut et 0,70 m de large, légers et résistants. Munis d'oeillets, ils peuvent être aisément suspendus.

Auteurs : J. Boyer, D. Decobecq et P. Marcel.