

L'Association Volcanologique Européenne (L.A.V.E.) propose une exposition complète sur le volcanisme. Constituée de 18 panneaux, elle est à la fois pédagogique et esthétique. Un film, montage d'images réalisées par les adhérents de l'association sur les volcans du monde entier, l'illustre de façon vivante et spectaculaire.



*Coulée pyroclastique sur le Karymsky, Kamchatka
©Jean-Pierre Kloster, photobèque de L.A.V.E*



*Krakatoa en éruption, Indonésie. ©Pascal Blondé,
photobèque de L.A.V.E*

L . A . V . E .

pour tout renseignement complémentaire
concernant cette exposition
(disponibilité, prix)
et pour la réserver, contacter :
Patrick MARCEL

Secteur pédagogique de L.A.V.E.
par mail : marcelpatrick@wanadoo.fr
par téléphone : +33 (0)3 84 25 30 53

Pour plus de renseignements sur
l'association, consulter son site internet :
<http://www.lave-volcans.com>

**L'ASSOCIATION VOLCANOLOGIQUE
EUROPÉENNE**
7 rue de la Guadeloupe 75018 PARIS - FRANCE
Tél : +33 (0) 1 42 05 72 57

VOLCANISMES



Panneau «les coulées de laves».

UNE EXPOSITION DE
**L'
ASSOCIATION
VOLCANOLOGIQUE
EUROPÉENNE**



Deux exemples de panneaux de l'exposition : «Geysers», et «volcanisme et tectonique des plaques».

LES 18 PANNEAUX

Elle présente ce qu'est le volcanisme, son origine et ses principales manifestations, ses dangers par l'évocation de catastrophes historiques, ainsi que la prévention des risques volcaniques.

Conçue dans un souci pédagogique, cette exposition comporte des textes et des schémas clairs et accessibles à un large public.

Les critères esthétiques ont eux aussi prévalu, lors du choix des photographies et de la composition des panneaux. Ils constituent de merveilleux tableaux aux images spectaculaires.

ASPECTS TECHNIQUES

L'exposition est constituée de 18 panneaux (1,20 m de haut et 0,80 m de large) de photographies légendées parfois complétés de schémas, accompagnés chacun d'un texte au format A3 à fixer à côté.

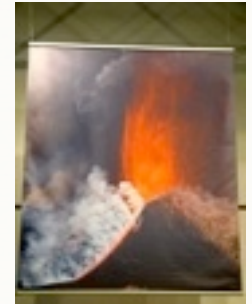
LE CONTENU DE L'EXPOSITION

Outre les 18 panneaux, chacun accompagné de son texte, divers éléments sont proposés qui permettent d'enrichir l'exposition. Un DVD d'images d'éruptions réalisées par les adhérents de l'association l'illustre de façon spectaculaire. Des compléments sont également proposés :

LA GRANDE TOILE «ÉRUPTION»

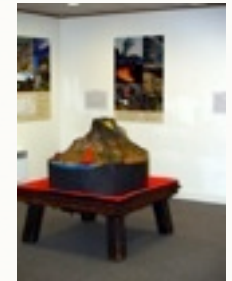
Représentant une magnifique explosion de l'Etna, elle mesure 1,80 m de haut pour 1,50 m de large. Placée en début de l'exposition, elle propose une entrée en matière spectaculaire dans le monde des volcans.

Photographie : Pierrette Rivallin.



LA MAQUETTE DE VOLCAN

Elle permet de comprendre le cheminement du magma de l'intérieur de l'édifice volcanique jusqu'à la surface. Différentes formes d'éruptions y sont représentées. Elle constitue un support pédagogique exceptionnel pour se représenter la diversité des phénomènes volcaniques.



LA COLLECTION DE ROCHES

Prélevés sur les volcans du monde entier par les adhérents de l'association lors de leurs voyages, ces échantillons de roches issues du refroidissement de la lave illustrent la grande diversité des produits rejetés par les volcans en fonction des types d'éruptions. Qu'ils soient fragments de coulées ou projectiles, basalte ou pierre ponce, ils portent tous les indices d'une histoire mouvementée.

